

# Stallkamp

„Glänzende“ Qualitätsmerkmale

## Glattstahlbehälter

aus Edelstahl 1.4301 (V2A) oder 1.4571 (V4A)

Schnelle Montage

Langlebig

Für alle Anforderungen  
erhältlich



“Brilliant” Quality Features:

### Flat Steel Tank

made out of stainless steel BS 304 S 31 or BS 320 S 31

Fast installation

Long-durability

Available for all  
requirements



High-Tech 4 Liquids

## Stallkamp Glattstahlbehälter vielseitige Möglichkeiten für Industrie und Land- wirtschaft seit 1984

Unsere Behälter sind einsetzbar als Edelstahl-Güllebehälter sowie in Biogas- und Abwasseranlagen. Nicht nur die Verwendung von hochwertigen Werkstoffen macht die Konstruktion des Stallkamp-Edelstahlbehälters „rund“. Umlaufende Profile nach jedem Ring sorgen für die Steifigkeit des Behältersystems, sodass größere Volumina erreicht werden können.

- Passgenaue, individuelle Fertigung
- Auswahl aus über 300 Standardbehältergrößen
- Sonderanfertigungen sind auf Anfrage möglich
- Hohe Materialqualität, perfekte Konstruktion, und fachgerechte Planung
- Montage durch unsere Bautrups
- Hohe Lebensdauer, da massiv Edelstahl
- Behälterabdeckungen jederzeit nachrüstbar

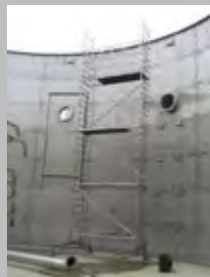
Ideal für Landwirtschaft, Biogasanlagen, Abwasseranlagen, Industrieanlagen, Brauereien, Nahrungsmittel- und Getränkeherstellern, Holz- und Papierbearbeiter ...

## Stallkamp Flat Steel Tanks with various opportunities for industry and agriculture since 1984

Our tanks are applicable as stainless steel manure tanks and as tanks for biogas or sewage plants. Not only the use of high-quality material makes the construction of Stallkamp stainless steel tanks unique. Continuous profiles after every ring make the tank system stiff, so that high volumes can be achieved.

- Accurately fitting and individual production
- You can choose individually out of more than 300 standard tank sizes
- Custom-made products available on request
- High material quality, perfect construction and professional planning
- Installation by our teams
- The massive stainless steel material causes a long lifetime
- Tank coverage can be retrofitted at any time

Perfect for agriculture, biogas systems, sewage systems, industry systems, breweries, food- and beverage manufacturers, wood- and paper editors ...



## Schnell montiert – langfristig sicher! Fast installation - long-term safety!

### Wir liefern Ihnen Einzelkomponenten und Behälterzubehör

- Behälterabdeckungen PVC oder GFK
- Behälterabdeckungen Trapezbleche
- Edelstahlboden V2A oder V4A
- Arbeitsbühnen zum Einhängen an Behälter
- Edelstahl-Leitern
- Treppen
- Mannlöcher in verschiedenen Ausführungen
- Überlaufrippen
- Diverse Wanddurchführungen / Flansche
- Saug- und Befüllstutzen
- Diverse Pump- und Rührtechnik

### We deliver single components and tank accessories

- Tank coverage PVC or GFK
- Tank coverage trapezoidal sheet
- Stainless steel bottom 1.4301 or 1.4571
- Working platform attachable to tank
- Stainless steel ladders
- Stairs
- Manways in various models
- Overflow gutters
- Miscellaneous wall bushings / flanges
- Suction pipe and filling nozzle
- Miscellaneous pumping and agitating technology

Der Edelstahl-Glattstahlbehälter wird in Segmentbauweise aus profilverstärkten Edelstahlmantelblechen auf einer einfachen Betonbodenplatte erstellt. Die Bleche werden an den horizontalen Fugen gestoßen und zusammen mit den U-Profilen durch Edelstahlschraubern und Edelstahlunterlegscheiben verschraubt. In den vertikalen Stößen werden die Mantelbleche überlappt und zweireihig mit Edelstahlschraubern und Edelstahlunterlegscheiben verschraubt.

Die Verbindung der Behälterwand zum Stahlbetonfundament erfolgt über ein umlaufendes Winkeleisen aus rostfreiem Edelstahl, das mit Edelstahldübeln und Edelstahlschrauben befestigt wird. Die Abdichtung der Edelstahlmantelbleche untereinander und zur Stahlbetonplatte erfolgt mit einer gülle- und abwasserbeständigen Spezialdichtmasse.

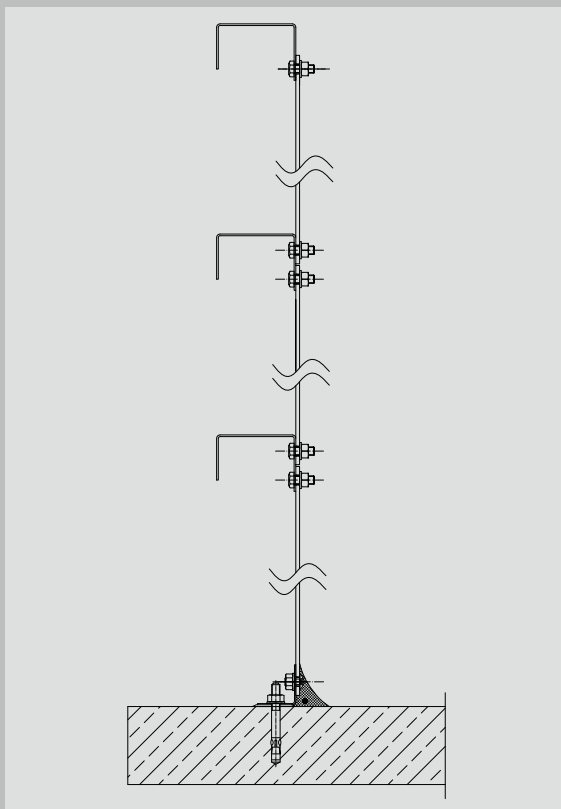


The stainless flat steel tank is installed on a simple concrete base plate in a segmental method with profile stiffened stainless steel jacket sheets. The sheets are bumped at the horizontal joints and are screwed together with the U-profile with stainless steel setscrews and stainless steel washers. In the vertical splicing the jacket sheets are overlapped and are screwed together two-rowed with stainless steel setscrews and stainless steel washers.

The connection between the tank wall to the reinforced concrete fundament is carried out by a angle iron out of rustproof stainless steel, which is mounted with stainless steel dowels and stainless steel screws. The sealing of the stainless steel jacket sheets with each other and towards the reinforced concrete plate is carried out with a liquid manure - and wastewater resistant special sealing compound.

## Übersicht Glattstahlbehälter Full view Flat Steel Tanks

Behälterinnen- durchmesser (m) Internal diameter of container (m)	Behälterhöhe (m) / Container height (m)					Platten je Ring (Stück) Plates per ring	Grundfläche Behälter (m <sup>2</sup> ) Surface area of tank (m <sup>2</sup> )
	1,28	2,53	3,78	5,03	6,28		
	Behältervolumen (m <sup>3</sup> ) / Container volume (m <sup>3</sup> )						
<b>3,88</b>	15	30	45	59	74	<b>5</b>	<b>11,80</b>
<b>4,66</b>	22	43	64	86	107	<b>6</b>	<b>17,00</b>
<b>5,43</b>	30	59	88	116	145	<b>7</b>	<b>23,15</b>
<b>6,21</b>	39	77	114	152	190	<b>8</b>	<b>30,30</b>
<b>6,98</b>	49	97	145	193	241	<b>9</b>	<b>38,20</b>
<b>7,76</b>	61	120	179	238	297	<b>10</b>	<b>47,30</b>
<b>8,53</b>	73	145	216	288	359	<b>11</b>	<b>57,10</b>
<b>9,31</b>	87	172	257	342	428	<b>12</b>	<b>68,00</b>
<b>10,09</b>	102	202	302	402	502	<b>13</b>	<b>79,90</b>
<b>10,86</b>	119	234	350	466	582	<b>14</b>	<b>92,60</b>
<b>11,64</b>	136	269	402	535	668	<b>15</b>	<b>106,30</b>
<b>12,41</b>	155	306	458	609	760	<b>16</b>	<b>120,90</b>
<b>13,19</b>	175	346	516	687	858	<b>17</b>	<b>136,60</b>
<b>13,97</b>	196	388	579	771	962	<b>18</b>	<b>153,20</b>
<b>14,74</b>	218	432	645	859	1.072	<b>19</b>	<b>170,55</b>
<b>15,52</b>	242	478	715	951	1.188	<b>20</b>	<b>189,00</b>
<b>16,29</b>	267	528	788	1.049	1.309	<b>21</b>	<b>208,50</b>
<b>17,07</b>	293	579	865	1.151	1.437	<b>22</b>	<b>228,70</b>
<b>17,85</b>	320	633	945	1.258	1.571	<b>23</b>	<b>250,10</b>
<b>18,62</b>	349	689	1.029	1.370	1.710	<b>24</b>	<b>272,10</b>
<b>19,40</b>	378	748	1.117	1.486	1.856	<b>25</b>	<b>295,40</b>
<b>20,17</b>	409	809	1.208	1.608	2.007	<b>26</b>	<b>319,30</b>
<b>20,95</b>	441	872	1.303	1.734	2.165	<b>27</b>	<b>344,50</b>
<b>21,72</b>	474	938	1.401	1.865	2.328	<b>28</b>	<b>370,30</b>
<b>22,50</b>	509	1.006	1.503	2.000	2.497	<b>29</b>	<b>397,40</b>
<b>23,28</b>	545	1.077	1.608	2.140	2.672	<b>30</b>	<b>426,00</b>
<b>24,05</b>	582	1.150	1.717	2.285	2.853	<b>31</b>	<b>454,40</b>
<b>24,83</b>	620	1.225	1.830	2.435	3.040	<b>32</b>	<b>484,00</b>
<b>25,60</b>	659	1.303	1.946	2.590	3.233	<b>33</b>	<b>514,50</b>
<b>26,38</b>	700	1.383	2.066	2.749	3.432	<b>34</b>	<b>546,30</b>
<b>27,16</b>	741	1.465	2.189	2.913	3.637	<b>35</b>	<b>579,00</b>
<b>27,93</b>	784	1.550	2.316	3.082	3.848	<b>36</b>	<b>612,30</b>
<b>28,71</b>	829	1.638	2.447	3.256	4.065	<b>37</b>	<b>647,00</b>
<b>29,48</b>	874	1.727	2.581	3.434	4.288	<b>38</b>	<b>682,60</b>
<b>30,26</b>	920	1.819	2.718	3.617	4.516	<b>39</b>	<b>718,80</b>
<b>31,04</b>	968	1.914	2.860	3.805	4.751	<b>40</b>	<b>756,30</b>
<b>31,81</b>	1.017	2.011	3.004	3.998	4.991	<b>41</b>	<b>795,30</b>



Systemzeichnung (Randausführung variiert nach Behältergröße)  
System drawing (edge design depends on tank-size)

Weitere Größen auf Anfrage

Further sizes on request



## Foliendach

- Abdeckung aus Folie schwerster Qualität PES
- Mit Hilfe von Edelstahl-Klemmprofilen wird die Folie an der Behälterwand befestigt und durch Aufbringen der erforderlichen Zugkraft auf den Kronenring abgespannt
- Mittelstütze aus Stahl (verzinkt) mit Spezial Epoxidharz-Beschichtung
- Mannloch und Entlüftungsöffnung serienmäßig
- Dachneigung 23°
- UV-beständig, Fungizid ausgerüstet
- Schwer entflammbar nach DIN 4102B1



Behälteransicht innen / Mittelstütze  
Tanks inside / centre support

## Foil roof

- Cover made out of highest quality foil PES
- With help of stainless steel clamping profiles the foil is attached to the tank wall and with the demanded pulling forced put on the crown ring.
- Centre support out of steel (zincd) with special epoxy-resin coating
- Manway and vent hole serially
- Roof pitch 23°
- UV proof, fungicidal
- Hardly inflammable regarding to DIN 4102B1



Behälteransicht außen mit Foliendach  
Tank outside with foil roof

## GFK-Abdeckungen

- Als freitragende Rippenkuppel, Glattkuppel oder Flachdach
- Hohe Beulsteifigkeit und Tragvermögen durch gewölbte Abdecksegmente und radiale Rippenstruktur
- Stöße, Nähte und Fugen mit dauerelastischen Dichtungen aus verrottungsfesten Materialien
- Regenwasser wird über den Beckenrand abgeführt
- Kein Kondenswasser auf der Wandkrone durch umlaufende Tropfkante auf der Innenseite der Abdecksegmente
- Verschraubungen komplett in V4A 1.4571
- Für Wartungs- und Inspektionszwecke ist eine Öffnung mit Deckel vorgesehen (ca. 800 x 800 mm)

## GFK cover

- As cantilevered rippled cupola, plain cupola or flat roof
- High dent-stiffening and carrying capacity caused by the corrugated cover segments and radial rib structure
- Splicing, welds and joints with permanently elastic sealing out of rot-resistant materials
- Rainwater runs off over the pool edge
- No condensation water on the top of the wall which is caused by a circular dripping edge at the inside of the cover segments
- Complete screwing in V4A 1.4571
- For maintenance and inspection purposes there is an opening with a cap (approx. 800 x 800 mm)



Ausführung Rippenkuppel  
Achievement rippled cupola



Ausführung Glattkuppel  
Achievement plain cupola



Ausführung Flachdach  
Achievement flat roof

### Stahlharte Argumente:

Die Entscheidung für den Werkstoff Edelstahl lohnt sich immer, denn Folgekosten für Wartung und Instandsetzung reduzieren sich auf ein Minimum. Gleichzeitig ist die Lebensdauer der Stallkamp- Edelstahlbehälter nahezu konkurrenzlos.

Hinzu kommen höchste Qualitätsstandards: Die Behältersysteme werden komplett in Deutschland entwickelt und gefertigt. Moderne Arbeitsmethoden, wie CAD oder CNC kommen hier ebenso zum Tragen wie solides Handwerk.

Die durchdachte Konstruktion der Edelstahlbehälter hat sich im Einsatz bewährt. Dadurch sind Behältergrößen bis 5.000m<sup>3</sup> kein Problem. Sondergrößen auf Anfrage.

Serienwerkstoff-Nr. 1.4301 nach DIN 17440/EN 10088-2 Serial material - No. 1.4301, DIN 17440/EN 10088-2							
	DEU (DIN/EN)	USA (ASTM)	GBR (BS)	FRA (NF)	JPN (JIS)	RUS (GOST)	PL (PN)
Kurzname short name	X 5 CrNi 18-10	304	304 S 31	Z 7 CN 18-09	SUS 304	08 Ch 18N 10	OH 18N 9
oder auf Wunsch Werkstoff-Nr. 1.4571 nach DIN 17440/EN 10088-2 or upon request material-No. 1.4571, DIN 17440/EN 10088-2							
	DEU (DIN/EN)	USA (ASTM)	GBR (BS)	FRA (NF)	JPN (JIS)	RUS (GOST)	PL (PN)
Kurzname short name	X 6 CrNiMoTi 17-12-2	316 Ti	320 S 31	Z 6 CNDT 17-12	SUS 316 Ti	10 Ch 17N 13 M2T	H 17N 13 M2T

Edelstahl im Kostenvergleich  
Stainless steel in cost comparison

Montagekosten  
Installation costs

Werkstoffkosten  
Material costs

**Edelstahl** Stainless steel

### Solid Arguments:

Stainless steel is the best solution, because follow-up costs for maintenance and repair can be kept to a minimum. Moreover, the lifetime of Stallkamp stainless steel tanks is without competition.

In addition to that we deliver highest quality standards: The tank systems are completely developed and produced in Germany. Modern working methods like CAD and CNC and solid hand-craft work together hand in hand.

The elaborate construction of the stainless steel tanks has been proved successfully. Today tank sizes up to 4.425 m<sup>3</sup> are no problem. Special sizes available upon request.

Zusätzliche Betriebskosten  
Additional operation costs

Erneuerungskosten  
Renewal costs

Produktionsausfallkosten  
Downtime costs

Instandsetzungskosten  
Repair costs

Montagekosten  
Installation costs

Werkstoffkosten  
Material costs

**Anderer Werkstoff**  
Other material

### Die Vorteile von Edelstahl-Behältersystemen:

- Korrosionsbeständigkeit sowie chemische und biologische Neutralität aufgrund hauchdünner chemisch beständiger Passivschicht
- Der Stahlbau lässt Ihnen alle Möglichkeiten offen und macht Sie flexibel
- Die Segmentbauweise erlaubt jederzeit eine nachträgliche Erweiterung durch Aufstockung, eine Demontage oder Umsetzung

### The advantages of stainless steel tank systems:

- Corrosion-resistant as well as chemical and biological neutrality based on a wafer-thin chemical-resistant passive layer
- The steelwork gives you a lot of opportunities and makes you feel flexible
- The segmental method gives you the opportunity to upgrade at any time with a heightening demounting or transfer



Edelstahl-Güllebehälter mit Foliendach  
Stainless steel liquid manure tank with foil roof



Edelstahlbehälter „Ring in Ring-System“  
Stainless steel tank "System ring-in-ring"



Edelstahl-Güllebehälter  
Stainless steel liquid manure tank



Arbeitsbühne am Edelstahlbehälter  
Working platform at stainless steel tank



Rohrleitungsbau im Edelstahlbehälter  
Pipeline construction inside the stainless steel tank



Mannloch DN800 mit Schwenkarm  
Manway DN800 with rotary arm



Edelstahl-Abwasserbehälter  
Stainless steel wastewater tank





Entnahmestation  
Withdrawal station



Wanddurchführung mit Schieber  
Wall bushing with slider



Einstieg in den Behälter  
Access to the tank



Aufstiegstreppe mit Arbeitsbühne  
Stairs with working platform



Edelstahlboden mit Ablaufsumpf und Mannloch  
Stainless steel bottom with flow swamp and manway



Verzahnte Überlaufrinne  
Geared overflow gutter



Edelstahlboden mit trichterförmigen Ablauf  
Stainless steel bottom with funnel-shaped drain outlet

# Stallkamp



Die Erich Stallkamp ESTA GmbH entwickelt seit 1973 Produkte und Systeme für Industrie, Kommune und Landwirtschaft. Über 140 Mitarbeiter planen, entwickeln, konstruieren und fertigen

- Edelstahl-Lagerbehälter
- Behälter für Abwassertechnik
- Behälter für Biogassysteme
- Abdeckung aus GFK, PVC-Plane und Metall
- Arbeitsbühnen, Laufstege und Aufstiegsleitern
- Langwellen-Pumpen
- Tauchmotor-Pumpen
- Drehkolben-Pumpen
- Langwellen-Rührwerke
- Tauchmotor-Rührwerke
- Diverse Zubehörteile

The company Erich Stallkamp ESTA GmbH developed products and systems for the industry, commune and agriculture since 1973. More than 140 employees plan, develop, construct and produce

- Stainless steel storage tanks
- Waste water systems
- Tanks for Biogas-Systems
- Covers out of GFK and metal
- Working platforms, gangways and ladders
- Longwave-Pumps
- Submersible-Pumps
- Rotary-Piston-Pumps
- Longwave-Agitators
- Submersible-Agitators
- Different kind of accessory



Ihr Stallkamp-Fachhändler / Your local dealer

Erich Stallkamp ESTA GmbH

In der Bahler Heide 4 • Industriegebiet West  
D-49413 Dinklage • Germany  
Tel.: +49 (0) 44 43/96 66-0  
Fax: +49 (0) 44 43/96 66-60

[info@stallkamp.de](mailto:info@stallkamp.de)  
[www.stallkamp.de](http://www.stallkamp.de)